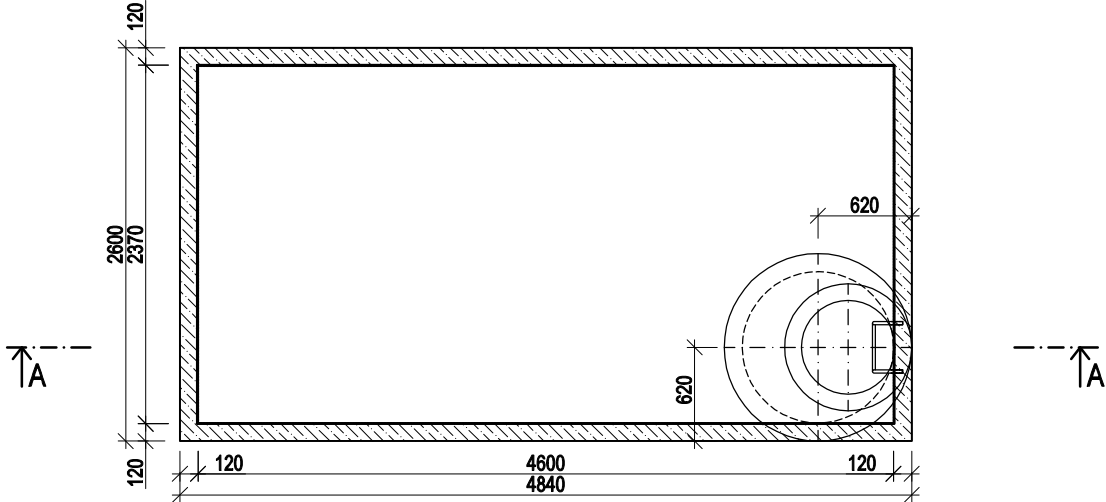
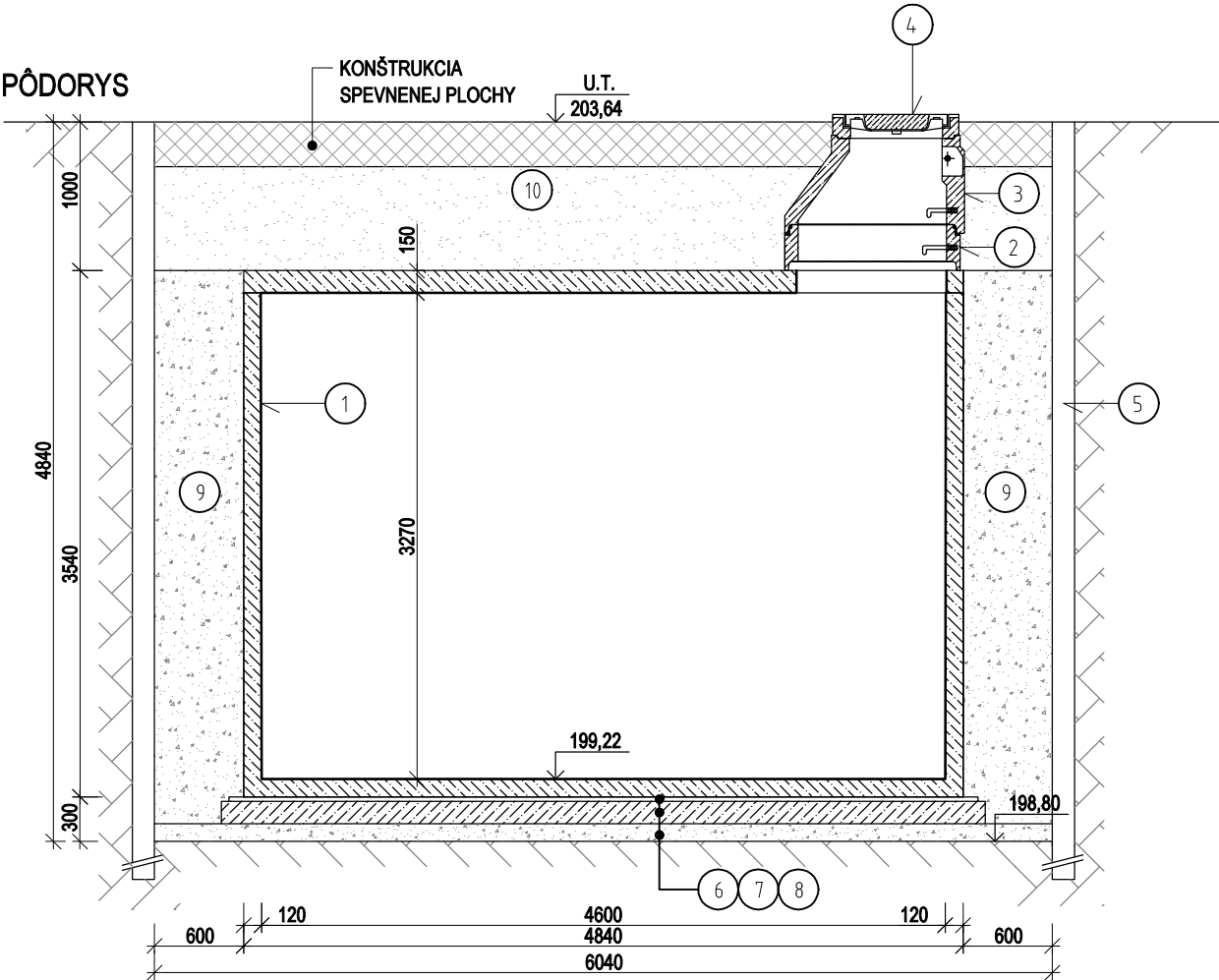


REZ A-A



PÔDORYS



POLOŽKY POŽIARNEJ NÁDRŽE

Č.P.	POPIS	KS	POZNÁMKA
1	VODOTESNÁ PREFABRIKOVANÁ NÁDRŽ, OBJEM 35m3 VNÚTORNÉ ROZMERY 4600x2370x3270mm (DxŠxV) + STROPNÁ DOSKA S OTVORMI PRE VSTUP DO NÁDRŽE	1	
2	ŠACHTOVÁ SKRUŽ DN1000, h=250mm	1	+ KANALIZAČNÉ TESNENIE SKRUŽÍ - SAMOMAZNÉ DN1000
3	ŠACHTOVÝ KÓNUS DN600/1000, h=600mm	1	
4	KANALIZAČNÝ POKLOP BEGU DN600/ B125kN, h=160mm S ODVETRANÍM	1	
5	PAŽENIE STAVEBNEJ JAMY		TYP PAŽENIA SI VOLÍ REALIZÁTOR SÁM
6	PODKLADOVÝ PIESOK fr. 0-4mm, hr.30mm		
7	ROZNÁŠACIA DOSKA hr.150mm - BETÓN TRIEDY C25/30 VYSTUŽENÝ KARI SIEŤOU 150x150mm Ø8mm V DVOCH VRSTVÁCH DOSKY		
8	ZHUTNENÝ ŠTRKOVÝ PODSYP fr. 0-32mm, hr.120mm	-	
9	OBSYP NÁDRŽÍ ŠTRKOM fr.32-63	-	
10	SPÄTNÝ ZÁSYP VYKOPANOU ZEMINOU HUTNENÝ PO VRSTVÁCH 30cm	-	

POZNÁMKY:

- PRED REALIZÁCIOU JE POTREBNÉ VYTÝČIŤ VŠETKY INŽINIERSKÉ SIETE !
- ŠACHTU OSADIŤ POĎLA MONTÁŽNYCH POKYNOV VÝROBCU !
- NAVRHOVANÉ KOMPONENTY UVAŽOVANÉ V PROJEKTE JE MOŽNÉ NAHRADIŤ ZA EKIVALENTNÉ, S ROVNAKÝMI TECHNICKÝMI PARAMETRAMI.
- PRI VÝKOPЕ STAVEBNEJ JAMY DÔJDE K PRIESAKU PODZEMNEJ VODY - VODU JE POTREBNÉ ZADRŽIAVAŤ DO JÍMKY A ODČERPÁVAŤ.
- VŠETKY SPOJE JEDNOTLIVÝCH DIELCOV NÁDRŽE JE POTREBNÉ REALIZOVAŤ AKO VODOTESNÉ. PRE TENTO ÚČEL JE POTREBNÉ SPOJE OPATRIŤ VODEODOLNOU CEMENTOVOU MALTOU

ZODP. PROJEKTANT: ING. MICHAL KUBAČNÝ	<div><div>A</div><div>B</div></div>	ARCHITECTURAL & BUILDING MANAGEMENT s.r.o.	
PROJEKTANT: ING. MICHAL KUBAČNÝ			
OKRES: RIMAVSKÁ SOBOTA			
MESTO: RIMAVSKÁ SOBOTA, K.Ú.: RIMAVSKÁ SOBOTA			
INVESTOR: BANSKOBYSTRICKÝ SAMOSPRÁVNÝ KRAJ, NÁMESTIE SNP 23, 974 01 BANSKÁ BYSTRICA			
NÁZOV STAVBY:		FORMÁT:	2xA4
REKONŠTRUKCIA OBJEKTOV PRE VYBUDOVANIE TRÉNINGOVÉHO CENTRA SOŠ HNÚŠŤA A ROZVOJ KOMPLEXNÉHO ODBORNÉHO VZDELÁVANIA V SPOLUPRÁCI SO ZAMESTNÁVATEĽMI - VYPRACOVANIE PROJEKTOVEJ DOKUMENTÁCIE		DÁTUM:	10/2024
K.Ú. RIMAVSKÁ SOBOTA, PARC.Č. 1726/ 3, 4, 5, 6, 7, 8, 9, 10, 11, 12, 14, 15, 16, 17, 18, 19, 24, 25, 26		STUPEŇ PD:	DRS
Vodné hospodárstvo SO 04.1 POŽIARNA NÁDRŽ		ČÍS.ZÁKAZKY:	
POŽIARNA NÁDRŽ		MIERKA:	ČÍSLO VÝKRESU:
		1:50	VHS E2.2 - 06